



ELISIR

**CRIO CABIN**  
TASTE PRESERVATION

**РУССКИЙ ПРОЕКТ**  
[www.rp.ru](http://www.rp.ru)

► EFFETTO "CUBICO"

Banco per l'esposizione verticalizzata di pasticceria.  
Quattro ripiani espositivi refrigerati.

► "CUBICAL" EFFECT

Cabinet for upright displaying of patisserie products. Four display refrigerated shelves.

► EFFET "CUBIQUE"

Vitrine pour l'exposition verticale de produits de pâtisserie.  
Quatre étagères réfrigérées.

► "KUBISCHE" WIRKUNG

Vitrine zur senkrechten Aufstellung von Konditoreiprodukten, mit vier gekühlten Ausstellregalen.







ELISIR 840

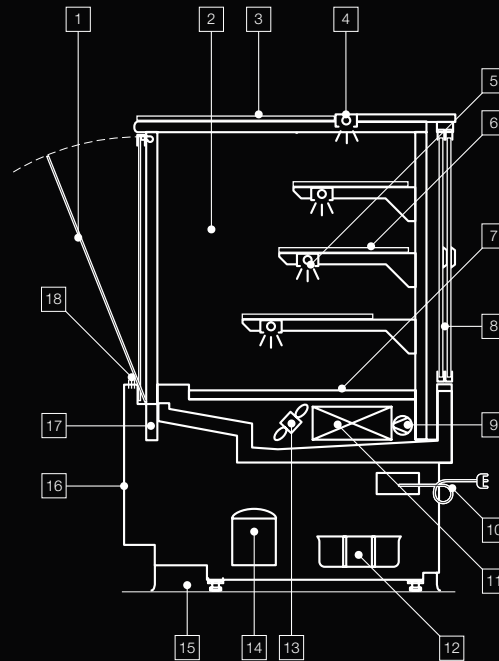


P01

**РУССКИЙ ПРОЕКТ**  
www.rp.ru



**РУССКИЙ ПРОЕКТ**  
[www.rp.ru](http://www.rp.ru)



#### CARATTERISTICHE DEL MOBILE

1. Vetrina quadra con vetri apribili a compasso.
2. Fianco vetro in termocamera.
3. Piano d'appoggio superiore fisso in vetro.
4. Illuminazione: tubo fluorescente con luce Osram Warm White 830.
5. Illuminazione ripiani intermedi: tubo fluorescente con luce Osram Warm White 830.
6. Ripiani intermedi in vetro.
7. Piano d'esposizione in acciaio inox AISI 304. (p)
8. Antine scorrevoli in termocamera.
9. Valvola termostatica a refrigerazione R404a. (p)
10. Quadro comandi elettronico.
11. Evaporatore con verniciatura anticorrosione.
12. Vasca per raccolta condensa.
13. Refrigerazione ventilata con potenziometro per regolazione della portata.
14. Gruppo frigorifero.
15. Zoccolo parapolvere su tutto il perimetro del banco.
16. Frontale personalizzabile - vedi tabella colori. (p)
17. Canalizzabile.
18. Ventilazione frontale antiappannante.

#### CABINET FEATURE

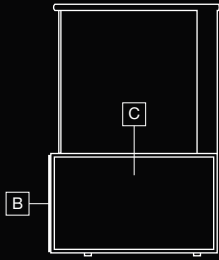
1. Straight glass structure with downwards glasses.
2. Glass side, thermopaned.
3. Fixed glass top surface.
4. Lighting: fluorescent tube with Osram Warm White 830 light.
5. Shelf lighting: fluorescent tube with Osram Warm White 830 light.
6. Intermediate glass shelves.
7. AISI 304 stainless steel display surface. (p)
8. Sliding doors, thermopaned.
9. R404a thermostatic refrigeration valve. (p)
10. Electronic panel.
11. Evaporator with anti-corrosion painting.
12. Condensing water collection tank.
13. Ventilated refrigeration with potentiometer to adjust air flow rate.
14. Refrigeration unit.
15. Perimetrical bumper skirting.
16. Customizable front panel - see colour chart. (p)
17. Multiplexable.
18. Anti-fogging front ventilation.

#### CARACTERISTIQUES DE LA VITRINE

1. Éclairage vitrine équipée de protection lampes.
2. Joue en verre thermopane.
3. Plan d'appui supérieur fixe en verre.
4. Eclairage: tube fluorescent avec lumière Osram Warm White 830.
5. Eclairage étagères: tube fluorescent avec lumière Osram Warm White 830.
6. Rayons intermédiaires en verre.
7. Plan d'exposition en acier AISI 304. (p)
8. Panneaux coulissants en thermopane.
9. Soupape thermostatique à réfrigération R404a. (p)
10. Panneau de contrôle électronique.
11. Évaporateur avec vernis anti-corrosion.
12. Bac de récolte de l'eau de condensation.
13. Réfrigération ventilée avec potentiomètre pour régulation du débit d'air.
14. Groupe frigorifique.
15. Plinthe de sol périmétral.
16. Façade personnalisable - voir tableau des couleurs. (p)
17. Canalisable.
18. Ventilation frontal antibuée.

#### EIGENSCHAFTEN DES MÖBELS

1. Gerade Vitrine mit Klappfenstern.
2. Glasseite in Thermokamera.
3. Fix montierte, obere Ablage aus Glas, Breite.
4. Beleuchtung: Leuchtrohr mit Lichtern Osram Warm White 830.
5. Beleuchtung der Ebenen: Leuchtrohr mit Lichtern Osram Warm White 830.
6. Zwischenebenen aus Glas.
7. Auslegefläche aus Edelstahl AISI 304. (p)
8. Kleine Schiebetüren in Thermokamera.
9. Thermostatventil mit Kühlung R404a. (p)
10. Elektronische Steuerung.
11. Verdunster mit korrosionsfester Lackierung.
12. Kondenswasser Sammelbehälter.
13. Durchlüftete Kühlung mit Potentiometer für die Einstellung der Luftmenge.
14. Kühlaggregat.
15. Umlaufende Wischleiste.
16. Gestaltbare Frontpanel individuell - siehe Farbtabelle. (p)
17. Zusammenbaubar.
18. Antibeschlag Frontumluftkühlung.



B		C	
P01	P31★	P01★	P31★
P02	P32	P02★	P32★
P23★	P33★	P23★	P33★
P24★	P34★	P24★	P34★
P25★	P35★	P25★	P35★
P26★	P91	P26★	P91
P27★	P94	P27★	P94★
P28★	P95	P28★	P95★
P29★	I301★	P29★	I301★
P30★	I303★	P30★	I303★

P = Lamiera  
I = Acciaio inox  
★ Colore con sovrapprezzo

Si eseguono personalizzazioni e colori speciali su richiesta del cliente.

I colori RAL sono disponibili anche in versione opaca (matt).

A causa delle tecniche di riproduzione e di stampa, i colori possono essere diversi da come sono presentati. I colori RAL possono subire leggere variazioni cromatiche.

P = Plate  
I = Stainless steel  
★ Color at extra cost

We make custom and special colors on request.

RAL colours are also available with a matt finish (matt).

Due to printing and reproduction technics, the colours could be different to how they are represented. The RAL colours can suffer slight chromatic variations.

P = Plaque  
I = Acier inox  
★ Supplément couleur

Nous faisons des couleurs personnalisées et sur demande spéciale.

Les couleurs RAL sont aussi disponibles en version opaque (matt).

A cause des techniques de reproduction et d'imprimerie, les couleurs peuvent être différentes de comme ils sont présentées. Les couleurs RAL peuvent subir de légères variations chromatiques.

P = Tafel  
I = Edelstahl  
★ Farbzuschlag

Wir machen individuelle und Sonderfarben auf Anfrage.

Die RAL-Farben sind auch in der matten Version lieferbar.

Die Farben können wegen Druck- und Reproduktionstechnik anders sein als die, die im Prospekt angegeben sind. RAL Farben können leichte farblichen Veränderungen erleide.

P01 - White  
(RAL 9010)

P02 - Red  
(RAL 3020)

P23 - Coral  
(RAL 3031)

P24 - Aquamarine  
(RAL 6034)

P25 - Aviaton  
(RAL 5014)

P26 - Sage  
(RAL 6021)

P27 - Musk  
(RAL 6013)

P28 - Olive  
(RAL 6014)

P29 - Orange  
(RAL 1028)

P30 - Cacao  
(RAL 8025)

P31 - Gray  
(RAL 7039)

P32 - Black  
(RAL 9005)

P33 - Gray aluminium  
(RAL 9007)

P34 - Beige  
(RAL 1035)

P35 - Pearl violet  
(RAL 4012)

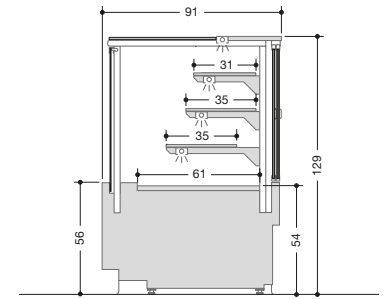
P91 - Platinum gray  
(F 21 PVA)

P94 - Dark oak  
(DL 36 CE)

P95 - Light walnut  
(DL 78 SME)

I301 - Scotch Brite  
(Stainless steel)

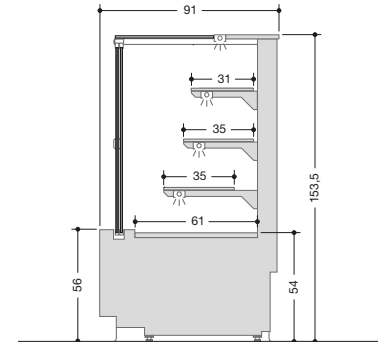
I303 - Textured  
(Stainless steel)



**ELISIR EL200**  
Refrigerato. Pasticceria.  
Refrigerated. Pastry cabinet.  
Réfrigéré. Pâtisserie.  
Gekühlt. Konditoreitheke.

**ELISIR EL220**  
Non refrigerato. Pasticceria.  
Non-refrigerated. Pastry cabinet.  
Non réfrigérée. Pâtisserie.  
Ungekühlt. Konditoreitheke.

**ELISIR EL250**  
Refrigerato. Pasticceria.  
Refrigerated. Pastry cabinet.  
Réfrigéré. Pâtisserie.  
Gekühlt. Konditoreitheke.



**ELISIR EL840**  
Refrigerato. Sandwich - Restaurant.  
Refrigerated. Sandwich - Restaurant.  
Réfrigéré. Sandwich - Restaurant.  
Gekühlt. Sandwichtheke - Restaurant.



125424, г. Москва, Волоколамское шоссе, д. 88, стр. 8

Тел./факс: +74955404600

**РУССКИЙ ПРОЕКТ**<sup>®</sup>  
[www.rp.ru](http://www.rp.ru)